

10 Puan

Soru-1 : Hücreyi oluşturan kısımları çizerek gösteriniz .Kısımların özelliklerini yazınız.

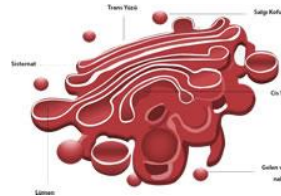
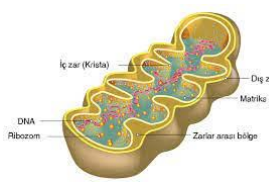
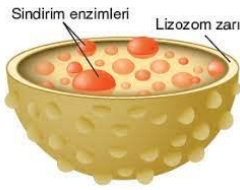
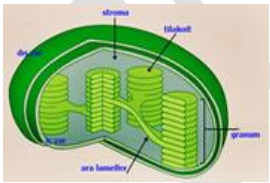
10 Puan

Soru-2 : Hücre zarı ile ilgili aşağıdaki cümlelerde doğru olanların başına " D " yanlış olanların başına " Y " yazınız.

1. .... Esnekler.
2. .... Hücreyi dağılmaktan korur.
3. .... Seçici geçirgendir.
4. .... Yalnızca hayvan hücrelerinde bulunur.
5. .... Hücreyi korur.
6. .... Hücreye şekil verir.
7. .... Hücrenin dağılmasını önler.
8. .... Canlı değildir.
9. .... Tam geçirgendir.
10. .... Saydamdır.

10 Puan

Soru-3 : Aşağıda verilen şekillerde mitokondri organeli bulunuz. Görevini altta verilen boşluğa yazınız.



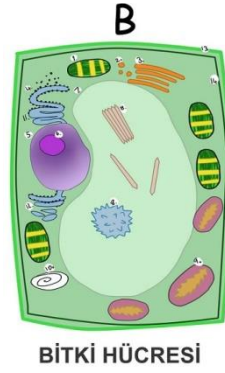
.....

.....

.....

10 Puan

Soru-4 :

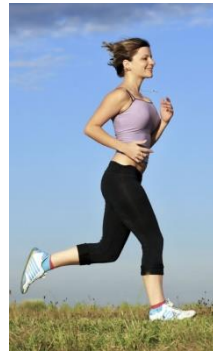
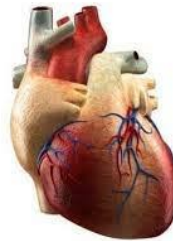
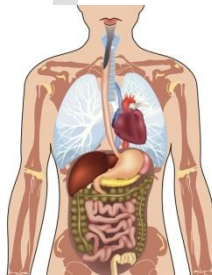
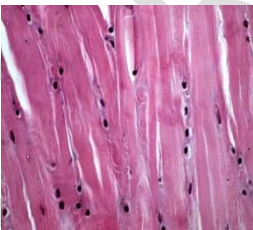


Yukarıda iki farklı canlıya ait hücre çeşidi verilmiştir. Buna göre aşağıda verilen yapıların karşısına ait oldukları hücrenin harfini uygun bir şekilde yazınız.

- |                                |                    |
|--------------------------------|--------------------|
| 1.Sentrozom .....              | 2.Hücre zarı ..... |
| 3.Kloroplast .....             | 4.Mitokondri ..... |
| 5.Hücre çeperi .....           | 6.Golgi .....      |
| 7.Endoplazmik redi kulum ..... | 8.Koful .....      |
| 9.Hücre duvarı .....           | 10.Ribozom .....   |

10 Puan

Soru-5 : Aşağıda verilen yapıları karmaşıktan basite doğru sıralayınız.



Cevap : .....

.....



15 Puan

Soru-7 :

1. Zacharlos Jassen (Zakaryos Cansın)
2. Antony Van Leewenhoek (Antoni Van Lovenhuk)
3. Robert Hooke (Rabirt Huk)

Hücreleri incelemek için kullanılan ilk mikroskop 16.yüzyılda ..... tarafında geliştirilmiştir. Tek mercekten oluşan araç en basit mikroskop olarak kabul edilir.1600'lü yıllarda bir manifaturacı olan ..... kumaşları incelemek amacıyla mercekler kullanarak bugünkü ışık mikroskoplarının temellerini atmıştır. Bir gölden aldığı su birikintisini inceleyerek tek hücreli basit su canlılarını gözlemlemiştir. Teknoloji gelişmediği için gözlemlediği canlıların ne olduğunu açıklayamamıştır.

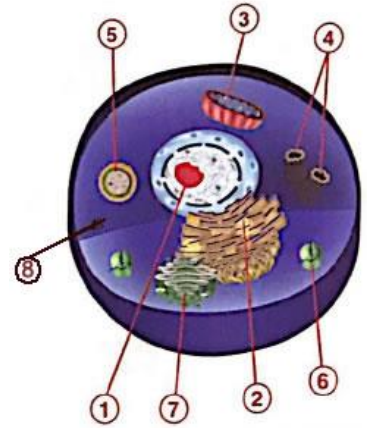
1600'lü yıllarda ..... geliştirdiği mikroskopla şişe mantarındaki yapıları gözlemlemiştir. Hücrenin varlığı kabul edilmiştir.

Verilen metindeki boşluklara 1,2 ve 3 ile ifade edilen bilim insanlarından hangileri yazılırsa doğru olur?

15 Puan

Soru-8 :

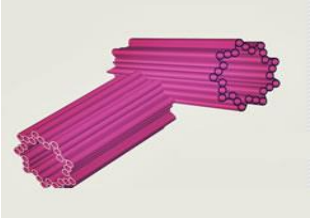
Yandaki şekle göre verilen bilgilerden doğru olanların başına “ + ” yanlış olanların başına “ X ” işareti koyunuz.



1. (.....) Bu hücre bir bitkiye ait olabilir.
2. (.....) 1 numaralı kısım hücrenin temel kısımlarından biridir.
3. (.....) 3 numaralı kısım madde madde taşınmasında görev alır.
4. (.....) 5 numaralı kısım hücre içi sindirimden sorumludur.
5. (.....) Görselde hücre duvarı görülmemektedir.
6. (.....) 4 numaralı kısım bitki ve hayvan hücrelerinde ortaktır.
7. (.....) Bu hücrede kofullar küçük ve çok sayıdadır.
8. (.....) 2 numaralı yapı hücrede enerji üretir.
9. (.....) 7 numaralı yapı süt salgılayan yapılarda bol miktarda bulunur.
10. (.....) 3 numaralı yapı bağırsaklarda bol miktarda bulunur.
11. (.....) 6 numaralı yapı tüm hücrelerde bulunur.
12. (.....)5 numaralı yapı ile mide benzer görev yapar.
13. (.....) 8 numaralı yapı saydamdır.
14. (.....) 1 numaralı yapı hücreyi yönetir, kontrol eder.
15. (.....) En küçük organel 6 numaralı yapıdır.

10 Puan

Soru-9 :



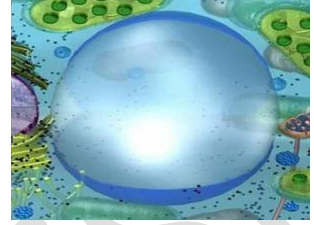
Sentrozom



Mitokondri



Kloroplast



Koful

Yukarıdaki organellerden hangi ikisi aynı hücrede bir arada bulunmaz?